



PLAN DE ACOGIDA FAMILIAS

CRA SANTA MARINA DEL REY
CURSO 2023-24



PRESENTACIÓN

Te damos la bienvenida al nuevo curso 2023-24 y queremos informarte de aspectos de organización que seguro te vendrán genial.





NUESTRO COLE: SANTA MARINA DEL REY



Datos

- C/ León, 22
- 24393 – Santa Marina del Rey
- Tlfnos.: 987 37 71 68
- Correo: 24018453@educa.jcyl.es
- <http://crasantamarinadelrey.centros.educa.jcyl.es/sitio/>
- <https://www.instagram.com/crasantamarinadelrey/>



NUESTRO COLE: SAN MARTÍN DEL CAMINO



Datos

- C/ Escuelas, 3
- 24393 – San Martín del Camino
- Tlfnos.: 987 37 86 64
- Correo: 24018453-1@educa.jcyl.es
- <http://crasantamarinadelrey.centros.educa.jcyl.es/sitio/>
- <https://www.instagram.com/crasantamarinadelrey/>



AULAS

Santa Marina

- Aula de 3, 4 y 5 años
- Aula de 5 años y 1º primaria
- Aula de 2º a 6º de primaria con desdobles

San Martín

- Aula de 3 años, 5 años, 1º de primaria y 2º de primaria.
- Aula de 4º a 6º de primaria.



QUE SABER...

- **Equipo directivo**

Directora Noelia Trueba López

- **Profesorado**

Somos 9 maestras con diferentes perfiles: Hay 5 tutoras, dos tutoras con perfil itinerante. Se cuenta con 1 profesora de educación física, 2 de inglés, siendo 1 a media jornada, PT y AL compartidos, 1 de música, 1 de religión y 1 orientador/a.

- **Horario**

De 9:00 a 14:00 horas de octubre a mayo, siendo el recreo a las 12:00 h.
De 9:00 a 13:00 horas en septiembre y junio, siendo el recreo a las 11:00 h.

QUE SABER...

- **Calendario escolar**

<https://www.educa.jcyl.es/es/calendario-escolar>

Calendario Escolar

Curso 2023/2024

Escuchar

Imprimir
Imprimir versión PDF
Enviar a Twitter

Septiembre	Octubre	Noviembre	Diciembre
L M X J V S D	L M X J V S D	L M X J V S D	L M X J V S D
1 2 3 4 5 6 7 8 9 10 11 12 13 14 15 16 17 18 19 20 21 22 23 24 25 26 27 28 29 30	1 2 3 4 5 6 7 8 9 10 11 12 13 14 15 16 17 18 19 20 21 22 23 24 25 26 27 28 29 30 31	1 2 3 4 5 6 7 8 9 10 11 12 13 14 15 16 17 18 19 20 21 22 23 24 25 26 27 28 29 30	1 2 3 4 5 6 7 8 9 10 11 12 13 14 15 16 17 18 19 20 21 22 23 24 25 26 27 28 29 30 31
Enero	Febrero	Marzo	Abril
L M X J V S D	L M X J V S D	L M X J V S D	L M X J V S D
1 2 3 4 5 6 7 8 9 10 11 12 13 14 15 16 17 18 19 20 21 22 23 24 25 26 27 28 29 30 31	1 2 3 4 5 6 7 8 9 10 11 12 13 14 15 16 17 18 19 20 21 22 23 24 25 26 27 28 29	1 2 3 4 5 6 7 8 9 10 11 12 13 14 15 16 17 18 19 20 21 22 23 24 25 26 27 28 29 30 31	1 2 3 4 5 6 7 8 9 10 11 12 13 14 15 16 17 18 19 20 21 22 23 24 25 26 27 28 29 30
Mayo	Junio		
L M X J V S D	L M X J V S D		
1 2 3 4 5 6 7 8 9 10 11 12 13 14 15 16 17 18 19 20 21 22 23 24 25 26 27 28 29 30 31	1 2 3 4 5 6 7 8 9 10 11 12 13 14 15 16 17 18 19 20 21 22 23 24 25 26 27 28 29 30		

Leyenda de colores empleada en el calendario

- Inicio de curso (1)
- Inicio de curso (2)
- Inicio de curso (3)
- Inicio de curso (4)
- Inicio de curso (5)
- Inicio de curso (6)
- Fin de curso (1)
- Fin de curso (2)
- Fin de curso (3)
- Vacaciones escolares
- Días no lectivos
- Fiestas laborales



QUE SABER...

- **Periodo de adaptación**

Se hace un periodo de adaptación para alumnado de 3 años de nueva incorporación que dura aproximadamente 2 semanas y que se adapta a las familias para conciliar su vida laboral y personal.

- **Material escolar**

Cada tutora decide si trabaja con cuadernos, cuadernillos, archivadores... y en las aulas de infantil y primaria solemos usar una cooperativa para pedirles un dinero inicial a las familias, así como un paquete de 500 folios a todo el alumnado de 2 a 6 primaria.

COMUNICACIÓN ALUMNADO Y FAMILIAS

Cada familia y alumno/a del CRA tiene conexión con su tutora y/o especialistas a través de la plataforma TEAMS, que se ha implementado en el centro:

- Con las familias: desde el curso escolar 22-23, con el correo personal de cada padre y/o madre.
- Con el alumnado: desde el año de la pandemia, con el correo corporativo del alumnado.

Para ello debes saber que:

- Cada tutora tiene un chat y un equipo abierto de TEAMS.
- Solemos tener equipos y canales por materias en los que están inscritos los especialistas y tutores.





EDITORIALES



Infantil

- Religión: Anaya



Primaria

- Lengua: Santillana
- Matemáticas: Santillana
- Ciencias de la Naturaleza: sin libro a través de proyectos.
- Ciencias Sociales: sin libro a través de proyectos.
- Globalizado 1º y 2º: Santillana
- Música: Santillana.
- Plástica: sin libro a través de proyectos.
- Inglés: Richmond
- Religión: Anaya



Digital

Además de usar los libros de texto, tenemos las licencias digitales para trabajar el libro digital de Santillana con sus actividades interactivas dentro del aula o desde casa como repaso de contenidos o repaso para los exámenes.



TIC



Plan CoDiCe TIC

Seguimos unos planes de trabajo específicos de aprendizaje de la competencia digital con una planificación TIC de contenidos secuenciados desde infantil hasta 6º. Esta secuenciación viene plasmada en la página web del centro.



Escuelas conectadas

Todos los alumnos/as trabajarán con los dispositivos digitales y se conectarán a la red wifi de escuelas conectadas con sus correos corporativos y sus contraseñas.



Dispositivos

Contamos en todas las aulas con:

- Varios dispositivos digitales (ordenadores portátiles y de sobremesa y tablets, pizarras táctiles con proyector y paneles interactivos).
- Los wifis de Escuelas conectadas.

TIC

Pérdida contraseñas

Todos los alumnos/as conocen sus cuentas corporativas y contraseñas, si hubieran perdido las contraseñas el equipo directivo puede restablecer una nueva contraseña o las pueden recuperar siguiendo el siguiente enlace web:



Herramientas

Te presentamos algunos tutoriales:

- Teams

<https://support.microsoft.com/es-es>

- Acceso a la página de la junta



MÁS...

Líneas de formación del profesorado

En el curso escolar 23-24 se llevarán a cabo la siguiente formación:

- Curso: Edición de vídeo a través del CFIE.
- Grupo de trabajo: programaciones con LOMLOE.
- Curso: Emociones y habilidades sociales a través del CFIE.
- Curso: manejo de máquina de corte con láser a través de la subvención por nivel 4 CoDiCe TIC.



Convivencia entre centros

“Órbigo Olimpiadas”

Realizar con los centros educativos CEIP Tres ríos de Villanueva de Carrizo y CEIP Órbigo de Carrizo de la Rivera unas olimpiadas con el fin de conmemorar las próximas Olimpiadas en París 2024, buscando una armonía y relación social con el alumnado de nuestro entorno con los que van a convivir en un futuro en el instituto de referencia.

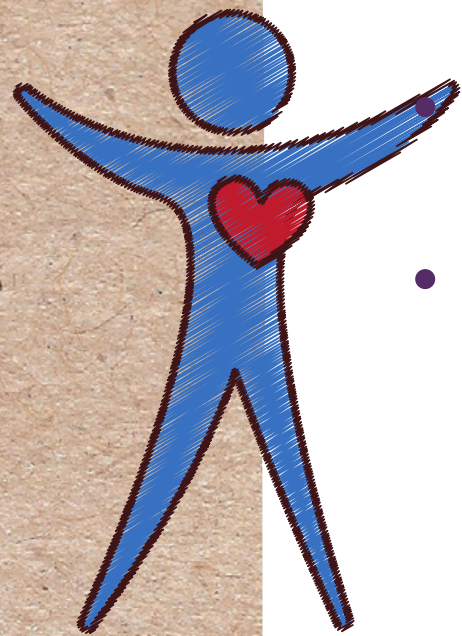


MÁS...

Hábitos saludables

Se promueven y fomentan actividades físicas y saludables como:

- La semana de la movilidad europea: se celebrará del 18 al 21 de septiembre. Salidas en bici por las inmediaciones de las localidades.
- Se motiva al alumnado a participar en el CRIE de León y Páramo del Sil, en las escuelas de Invierno de la Diputación, en el programa de Frutas, Verduras y Lácteos.
- Todas aquellas actividades que los ayuntamientos promuevan con esta finalidad.



Convivencia

En Navidades, Carnaval y el mes de junio se reúnen todos los alumnos/as del centro junto con todo el equipo docente y las familias y se hace una convivencia en una de las localidades del CRA lo que ayuda en la relación social de todos los niños y niñas, que en otras circunstancias no conocerían a todos sus compañeros/as de las mismas edades.



MÁS...

Smile and Learn

Utilizamos la plataforma Smile And Learn para implementar y reforzar los contenidos trabajados en el aula. Se ha creado un aula completa para ambas localidades y que se actualiza al inicio de cada curso. Esta plataforma es utilizada con el correo corporativo del centro y con una contraseña para todo el equipo de maestras. Las maestras pueden crear rutas de aprendizaje o planes de trabajo individualizados o de grupo.



**SMILE
AND
LEARN**

Bibliobús

Para la localidad de San Martín del Camino que no tiene Biblioteca propia, la red de Bibliobuses de la provincia de León pasa una vez al mes aproximadamente para hacer préstamos de libros en el pueblo y en el aula y trae peticiones de libros si no los tiene y están en el registro.

<https://ilc-dipuleon.es/bibliobuses/>



AYUDANOS A MEJORAR

Responde a este Forms

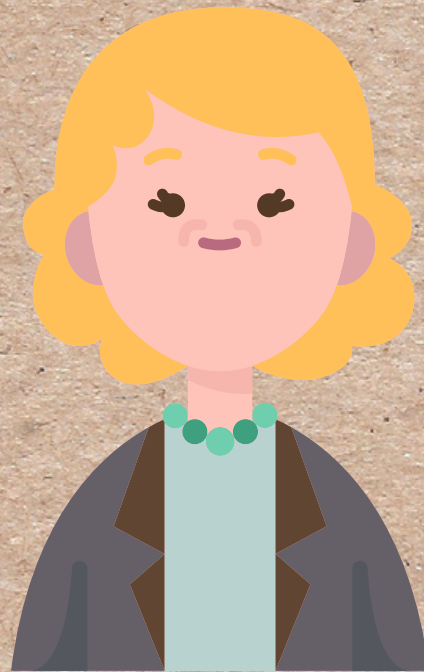
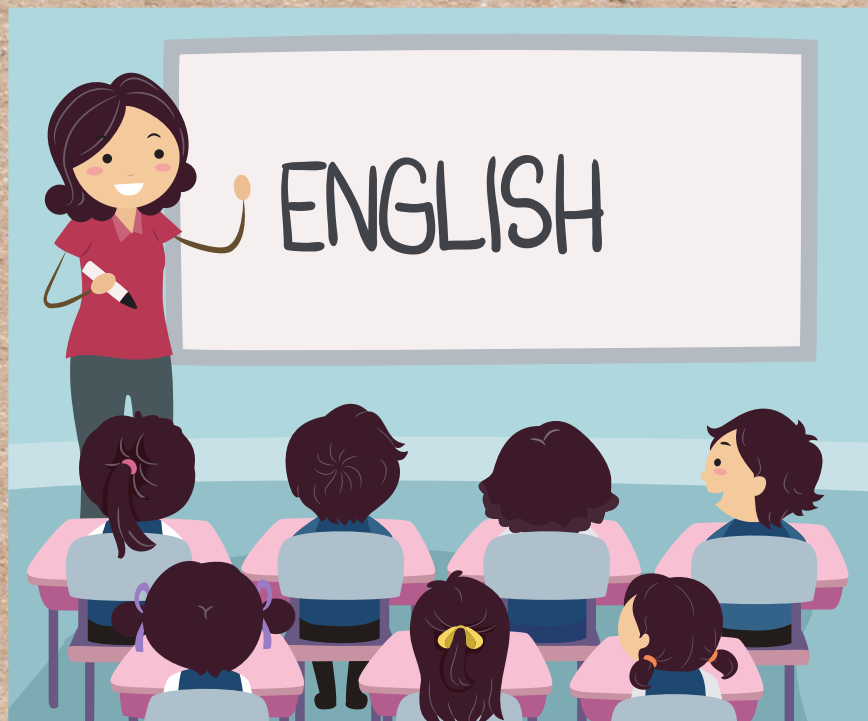
<https://forms.office.com/r/i1CGqPv6SK>

Cuéntanos que nos ha faltado

<https://forms.office.com/e/nHe2ZteQ6u>

Comparte ideas o aplicaciones
interesantes





EL EQUIPO





GRACIAS

Espero que te haya sido útil la
información

